

**Pour rappel :**

- Vitesse limitée à 5 nœuds dans la bande des 300 m et dans les chenaux
- Aucun amarrage possible sur les bouées de balisage (jaunes)

Pour mouiller l'ancre en protégeant l'environnement, l'application DONIA vous fournit gratuitement la carte des fonds marins sur [www.donia.fr](http://www.donia.fr).

Infos pratiques, carte en ligne...  
Téléchargez

**mea Calanques**  
l'application officielle du Parc national des Calanques !

Plus d'informations sur la réglementation complète du Parc national [www.calanques-parcnational.fr](http://www.calanques-parcnational.fr)

Établissement public du Parc national des Calanques  
141 Avenue du Prado - Bât. A - 13008 Marseille  
04 20 10 50 00 - contact@calanques-parcnational.fr

Un parc national est un territoire d'exception, ouvert à tous, mais sans la responsabilité de chacun. Il est protégé par une réglementation spéciale. Merci de la respecter.

**Réglementations en cœur de Parc**

- Fumer et faire du feu interdits
- Rejet de déchets interdits
- Nuisance sonore interdite
- Prélèvement d'espèces protégées et de vestiges archéologiques interdits
- Bivouac et camping interdits
- Jet-ski et loisirs nautiques à traction motorisée (ski nautique, parachute ascensionnel...) interdits
- Utilisation de dispositifs d'assistance électrique ou hydraulique dans le cadre de la pêche de loisir interdite
- Nourissage interdit
- Débarquement interdit sur l'archipel de Riou

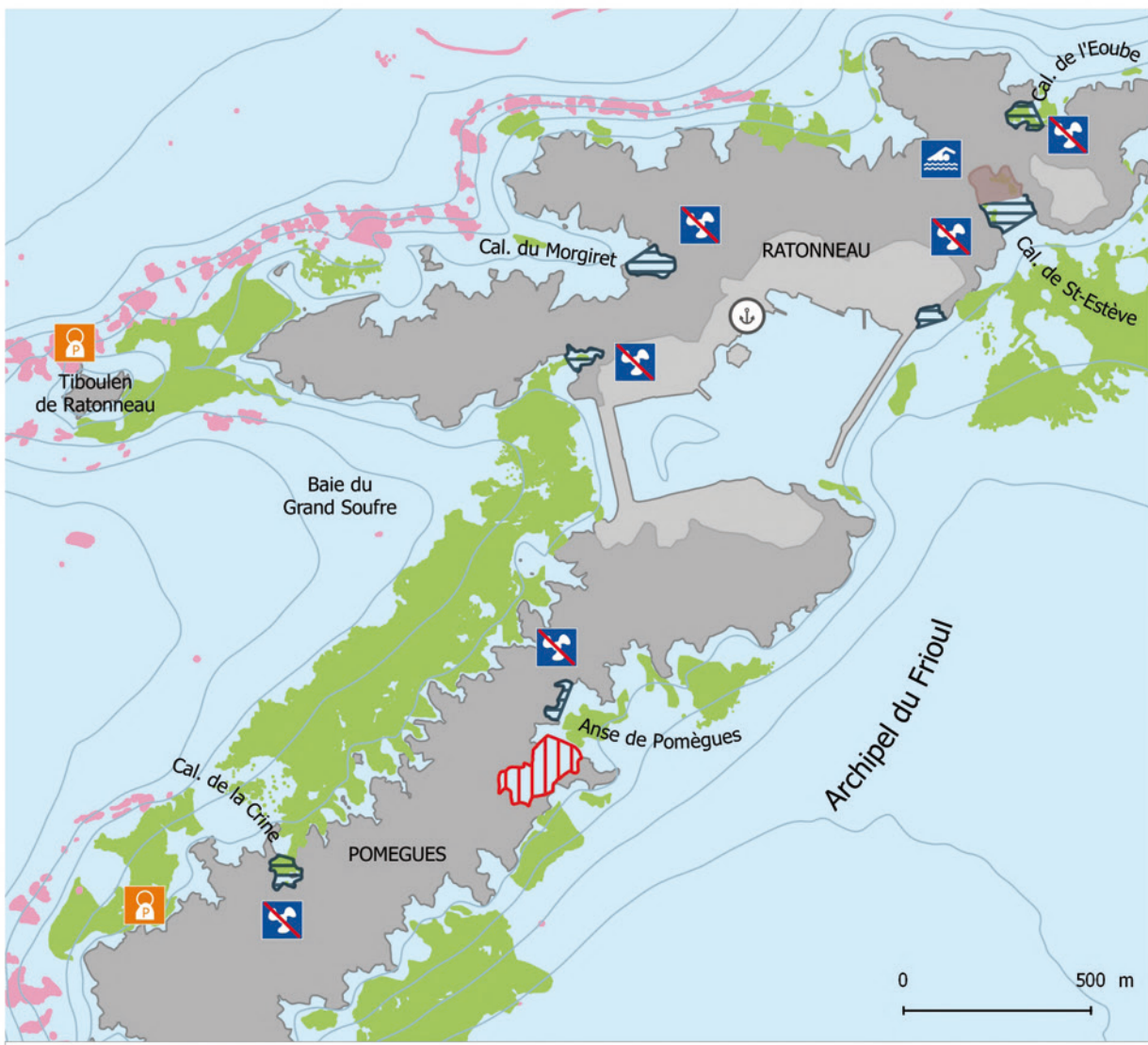
Parc national des Calanques

Édition 2019

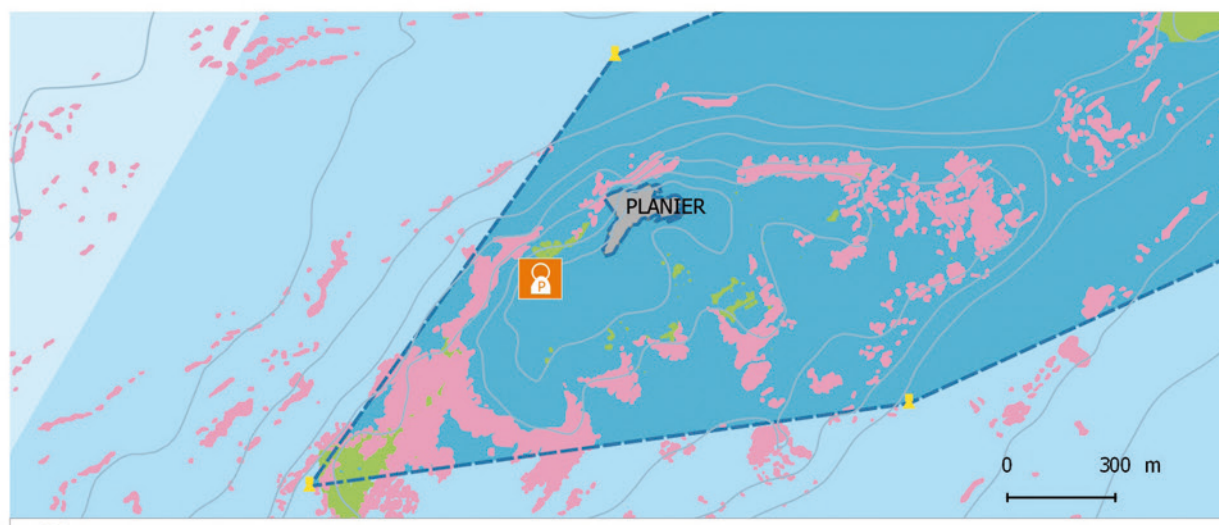
**Le Parc national en mer**  
Principales réglementations nautiques

[www.calanques-parcnational.fr](http://www.calanques-parcnational.fr)

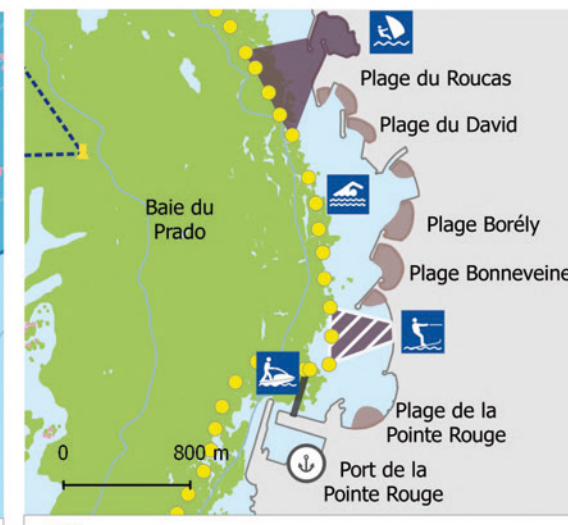




1 ARCHIPEL DU FRIOUL



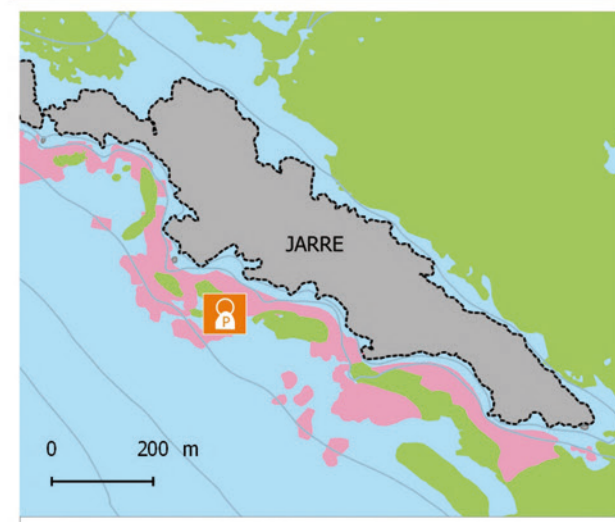
2 ILE DU PLANIER



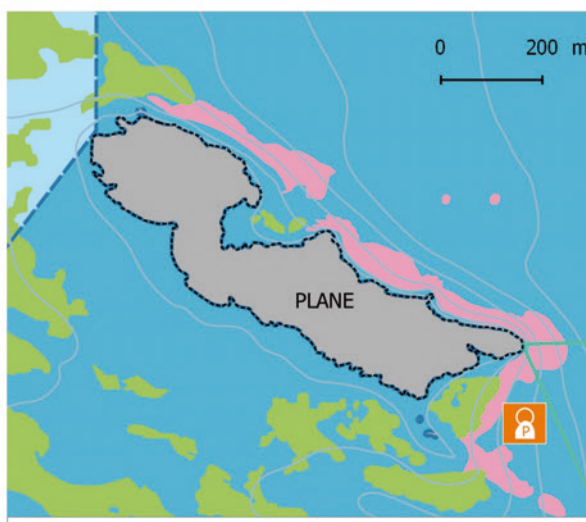
3 BAIIE DU PRADO - POINTE ROUGE



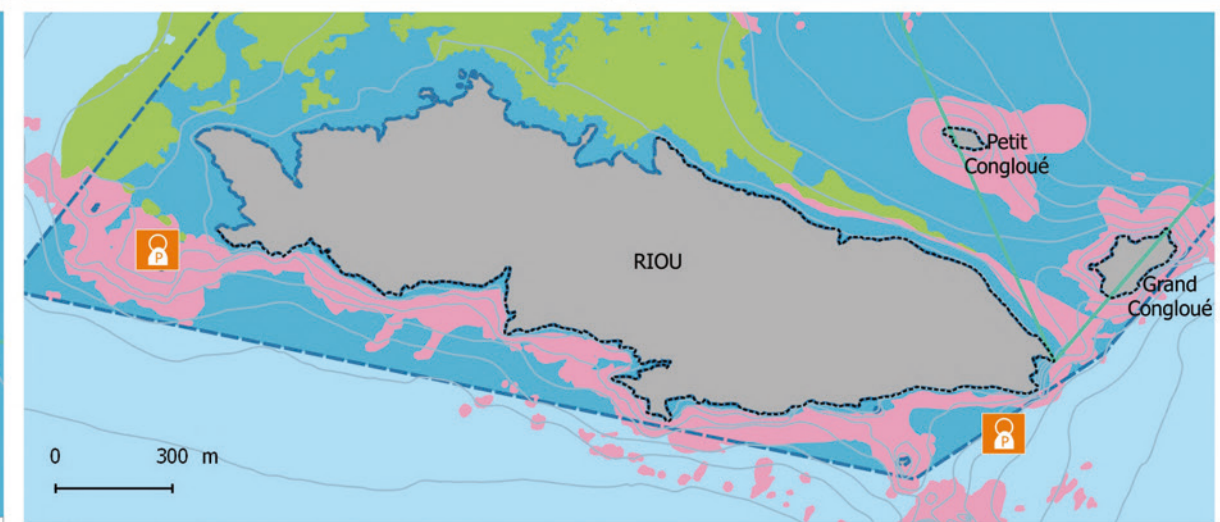
4 ILE MAÏRE ET CAP CROISSETTE



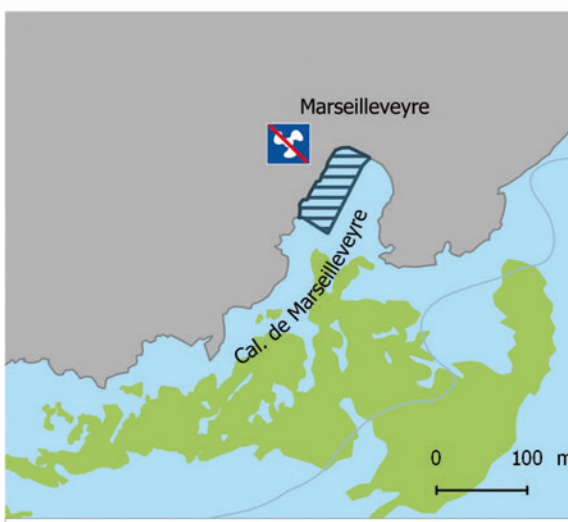
5 ARCHIPEL DE RIOU - ILE JARRE



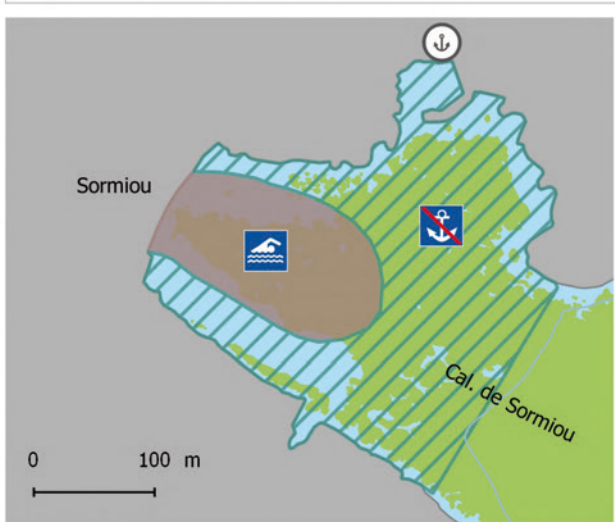
6 ARCHIPEL DE RIOU - ILE PLANE



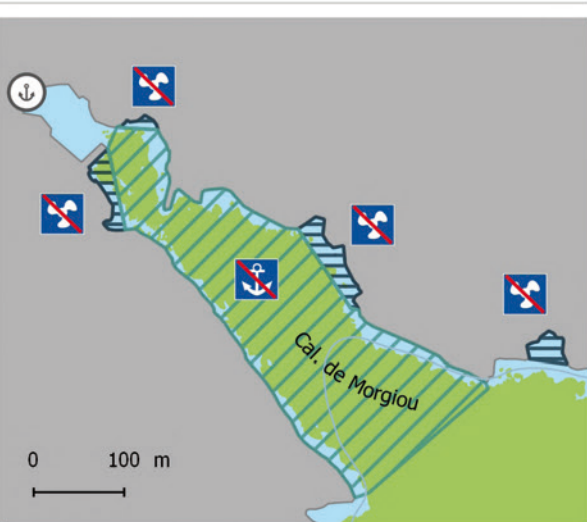
7 ARCHIPEL DE RIOU - ILE DE RIOU



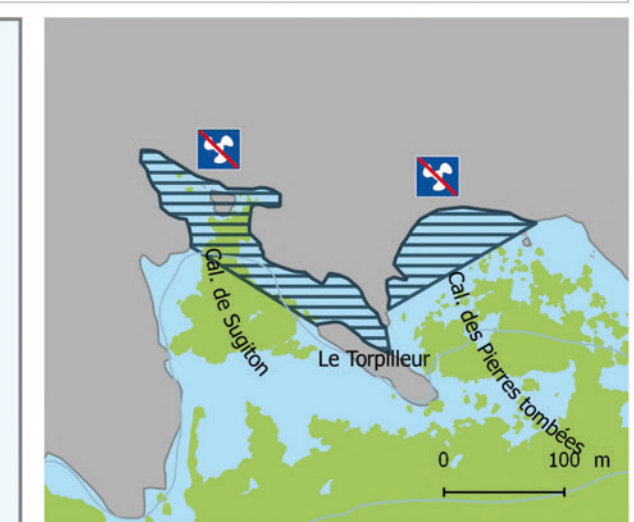
8 CALANQUE DE MARSEILLEVEYRE



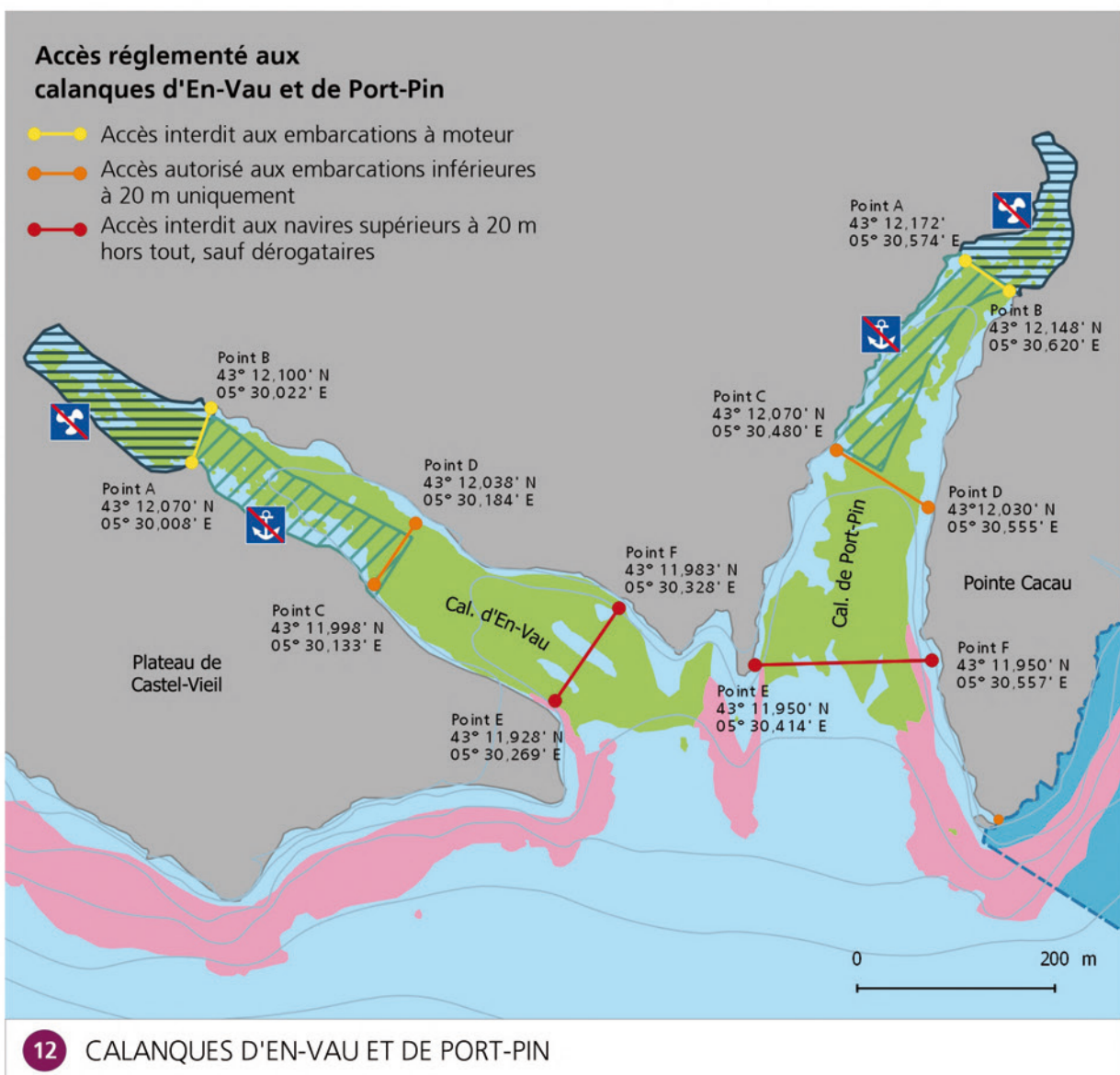
9 CALANQUE DE SORMIOU



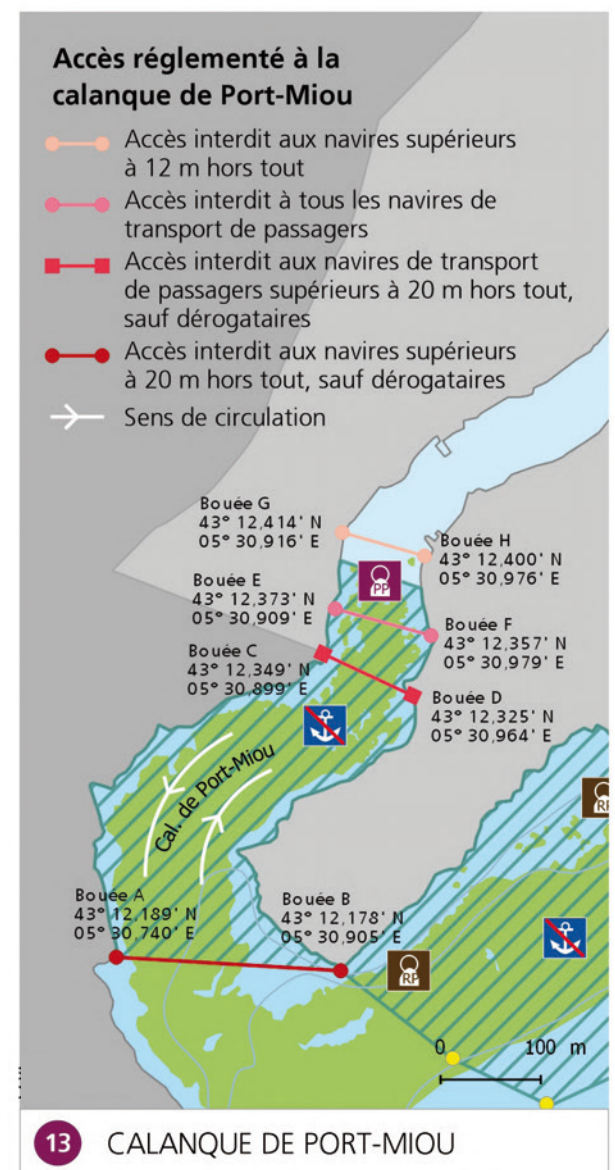
10 CALANQUE DE MORGIOU



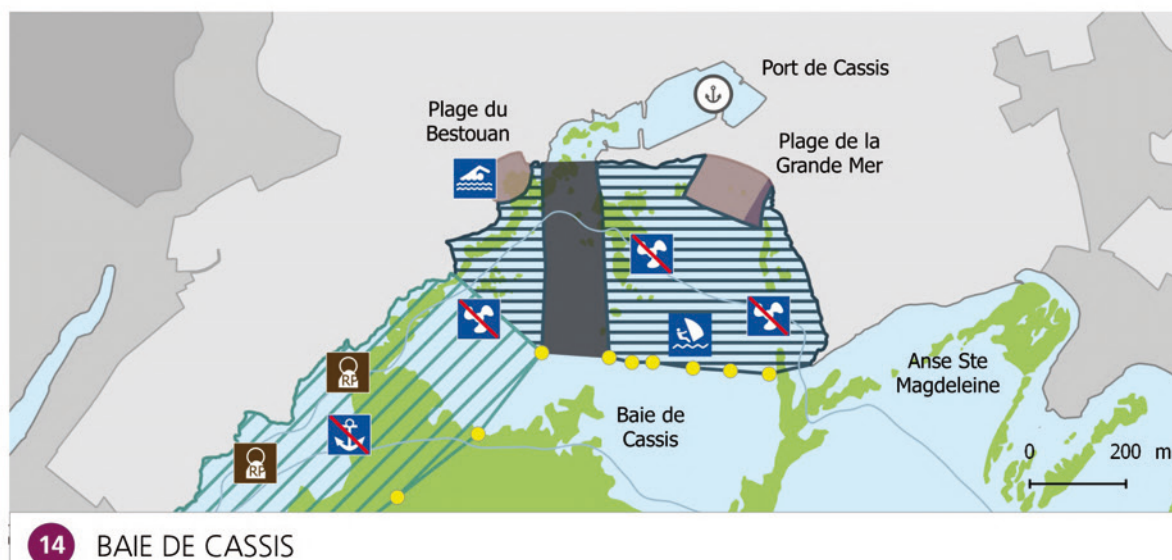
11 CALANQUE DE SUGITON



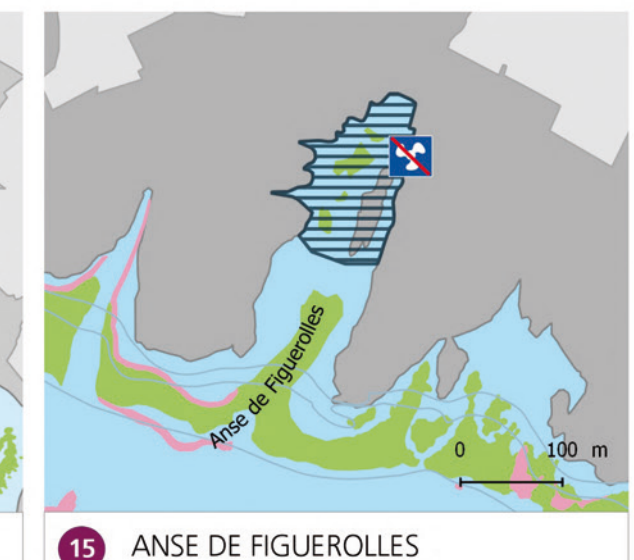
12 CALANQUES D'EN-VAU ET DE PORT-PIN



13 CALANQUE DE PORT-MIOU



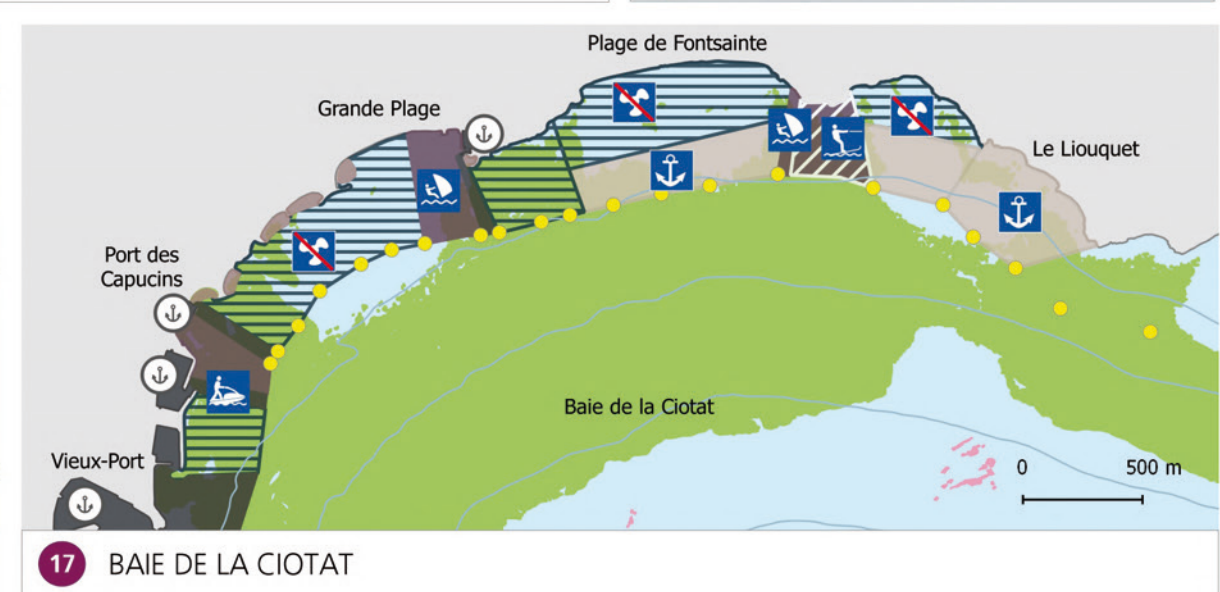
14 BAIIE DE CASSIS



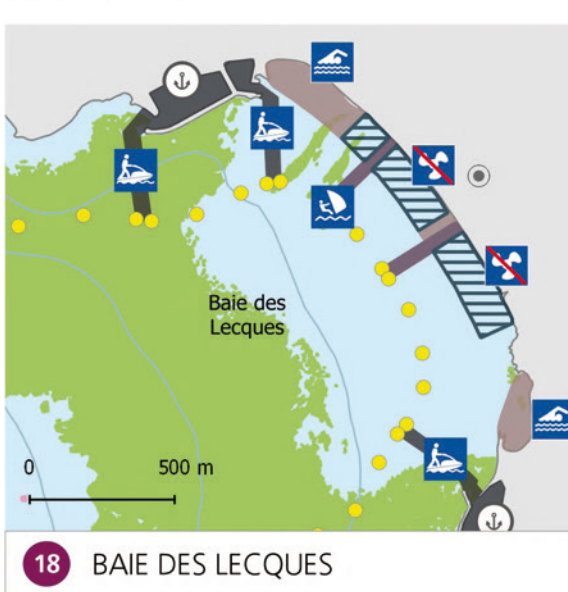
15 ANSE DE FIGUEROLLES



16 ANSE DU MUGEL - ILE VERTE



17 BAIIE DE LA CIOTAT



18 BAIIE DES LECQUES

- Balisage dans la bande des 300 m**
- Balisage des 300 m (vitesse limitée à 5 nœuds)
  - Zone interdite aux engins à moteur (ZIEM)
  - Zone interdite au mouillage (ZIM)
  - Zone de mouillage
  - Zone réservée exclusivement à la baignade (ZRUB)
  - Chenal réservé aux engins nautiques non motorisés
  - Chenal réservé aux planches nautiques tractées (PNT)
  - Chenal accessible aux véhicules nautiques à moteur (VNM) pour quitter ou rejoindre le rivage
  - VNM interdits dans la bande des 300 m et en cœur de Parc
  - Chenal d'accès aux ports (interdits aux VNM, stationnement et mouillage interdits)
  - 5 Nds : Vitesse limitée à 5 nœuds dans la bande des 300 m et dans les chenaux
- Bouées de mouillage et de repos**
- Mouillages prioritaires pour la plongée
  - Mouillages prioritaires pour la plaisance (amarrage payant)
  - Bouées de repos pour nageur en difficulté
- Principales réglementations en mer**
- Zone de débarquement interdite sur l'archipel de Riou
  - Zone interdite d'accès (ferme aquacole)
  - Zone de protection archéologique
  - Zone d'immersion des récifs du Prado
  - Zone de Non Prélèvement (ZNP)
  - Bouée de balisage des zones de non pêche
- Parc national des Calanques**
- Cœur marin
  - Aire maritime adjacente
  - Cœur terrestre
  - Aire d'adhésion
- Habitat marin d'intérêt patrimonial**
- Herbier de Posidonie
  - Coralligène